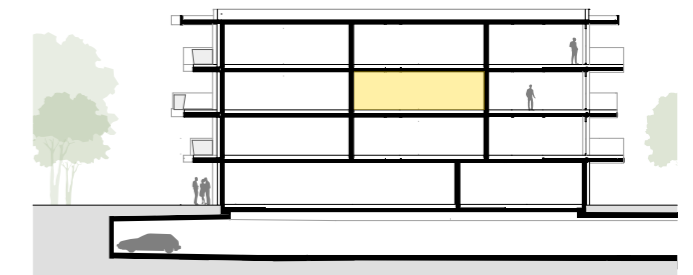


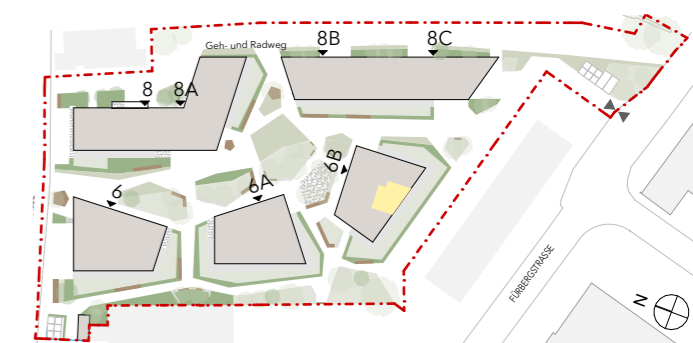
**TOP B1.09**

2. Obergeschoss  
Anton-Graf-Straße 6B

Wohnnutzfläche 54,39m<sup>2</sup>  
Balkon ca. 15m<sup>2</sup>



Projektübersicht



**Verkaufsplan**

Dieser Verkaufsplan dient der bildhaften Veranschaulichung der zu errichtenden Objekte samt Einrichtungsvorschlag. Dargestellte Einrichtungsgegenstände sind unverbindliche Vorschläge und auch nicht Vertragsgrundlage. Elektroverteiler sind immer vom Vorraum oder Gang zu bedienen. Für die Einrichtung gilt es Naturmaß zu nehmen. Planmaße sind Rohbaumaße. Bei Auslegungsfragen ist die Bau- und Ausstattungsbeschreibung maßgeblich. Geringfügige Flächenabweichungen aufgrund technischer oder behördlicher Erfordernisse können nicht ausgeschlossen werden.

Achtung Betonkernaktivierung: Bohrungen in Geschoßtrenndecken dürfen eine maximale Bohrtiefe von 5cm nicht überschreiten! Abmessungen der Infrarotpaneele l=62cm x h= 90cm, Oberkante Paneel = -0,10cm von fertiger Deckenunterkante

WOHNBAU  
Fürbergstraße - Anton-Graf-Straße

Anton-Graf-Straße 6B  
2 Zimmer - EIGENTUM

Grundriss  
M 1:50

08.11.2022

HEIMAT  
ÖSTERREICH

SCHWARZENBACHER  
STRUBER  
ARCHITEKTEN