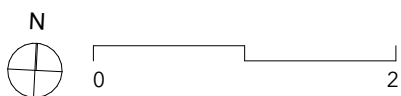
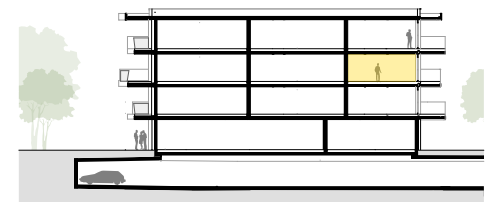


TOP B1.10

2. Obergeschoss
Anton-Graf-Straße 6B

Wohnnutzfläche 76,80m²
Balkon ca. 41m²



Dieser Verkaufsplan dient der bildhaften Veranschaulichung der zu errichtenden Objekte samt Einrichtungsvorschlag. Dargestellte Einrichtungsgegenstände sind unverbindliche Vorschläge und auch nicht Vertragsgrundlage. Elektroverteiler sind immer vom Vorraum oder Gang zu bedienen. Für die Einrichtung gilt es Naturmaß zu nehmen. Planmaße sind Rohbaumaße. Bei Auslegungsfällen ist die Bau- und Ausstattungsbeschreibung maßgeblich. Geringfügige Flächenabweichungen aufgrund technischer oder behördlicher Erfordernisse können nicht ausgeschlossen werden.

Verkaufsplan	WOHNBAU Fürbergstraße - Anton-Graf-Straße			HEIMAT ÖSTERREICH
	Anton-Graf-Straße 6B 3 Zimmer - EIGENTUM	Grundriss M 1:50	08.11.2022	

Achtung Betonkernaktivierung: Bohrungen in Geschößtrenndecken dürfen eine maximale Bohrtiefe von 5cm nicht überschreiten!
Abmessungen der Infrarotpaneele l=62cm x h= 90cm, Oberkante Paneel = -0,10cm von fertiger Deckenunterkante